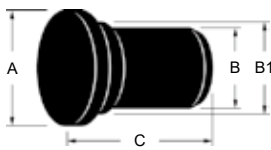


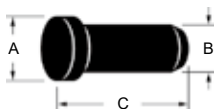
230-2510 SPRシールプラグ



品番	寸法			長さ C mm	包装単位 (個)
	サイズ	A mm	B mm		
SPR - 055A - B	11.0	5.6	8.8	18	100
SPR - 055B - B	9.7	5.7	7.2	18	100
SPR - 067 - B	9.6	6.8	7.3	18	100
SPR - 071 - B	13.2	7.1	10.8	18	100
SPR - 079 - B	11.1	8.0	8.8	18	100
SPR - 092 - B	15.5	9.4	12.8	18	100
SPR - 093 - B	13.5	9.2	10.7	18	100
SPR - 103 - B	13.6	10.5	10.8	18	100
SPR - 105 - B	17.0	10.7	14.4	18	100
SPR - 118 - B	17.2	11.9	14.4	18	100
SPR - 120 - B	15.5	12.1	12.6	18	100
SPR - 140 - B	16.9	14.0	14.3	18	100
SPR - 158 - B	21.9	15.6	18.7	18	50
SPR - 178 - B	21.9	17.6	18.8	18	50
SPR - 215 - B	28.1	21.6	25.0	18	50
SPR - 245 - B	28.0	24.5	25.0	18	50
SPR - 262 - B	35.1	26.1	33.0	20	10
SPR - 306 - B	36.0	30.8	33.1	20	10
SPR - 333 - B	45.2	33.3	43.1	20	10
SPR - 410 - B	46.2	41.2	43.2	20	10
SPR - 473 - B	54.6	47.2	51.6	20	10
SPR - 515 - B	54.7	51.7	-	20	10

- 材質 : EPDM
- 色 : 黒
- 使用温度範囲 : -40℃ ~ 105℃ (瞬時/1分 : 160℃)
- 特長 : 仕様変更等で使用しなくなった丸形単芯線用の空穴を塞いだり、現場でケーブルを挿入するまでの仮詰状態にして輸送中の内部の電子回路・精密部品等を完璧に保護します。

230-2520 SPMシールピン



品番	寸法		長さ C mm	包装単位 (個)
	サイズ	A mm		
SPM - 020 - B	3.1	2.1	15	100
SPM - 023 - B	3.1	2.3	15	100
SPM - 026 - B	3.6	2.5	15	100
SPM - 030 - B	4.0	3.0	15	100
SPM - 032 - B	4.3	3.2	15	100
SPM - 034 - B	4.4	3.7	15	100
SPM - 037 - B	5.1	4.3	15	100
SPM - 041 - B	5.1	4.3	15	100
SPM - 050 - B	6.1	5.1	15	100
SPM - 053 - B	6.3	5.4	15	100
SPM - 060 - B	7.6	6.0	15	100
SPM - 063 - B	7.5	6.3	15	100
SPM - 070 - B	8.6	7.1	15	100
SPM - 073 - B	8.5	7.5	15	100
SPM - 080 - B	9.5	7.9	15	100
SPM - 083 - B	9.4	8.3	15	100
SPM - 090 - B	10.4	9.3	15	100
SPM - 100 - B	11.6	10.1	15	100

- 材質 : EPDM
- 色 : 黒
- 使用温度範囲 : 40℃ ~ 105℃ (瞬時/1分 : 160℃)
- 特長 : 仕様変更等で使用しなくなった多芯線用の空穴の一部または全部塞いだり現場でケーブルを挿入するまでの仮詰状態にして輸送中の内部の電子回路・精密部品等を完璧に保護します。