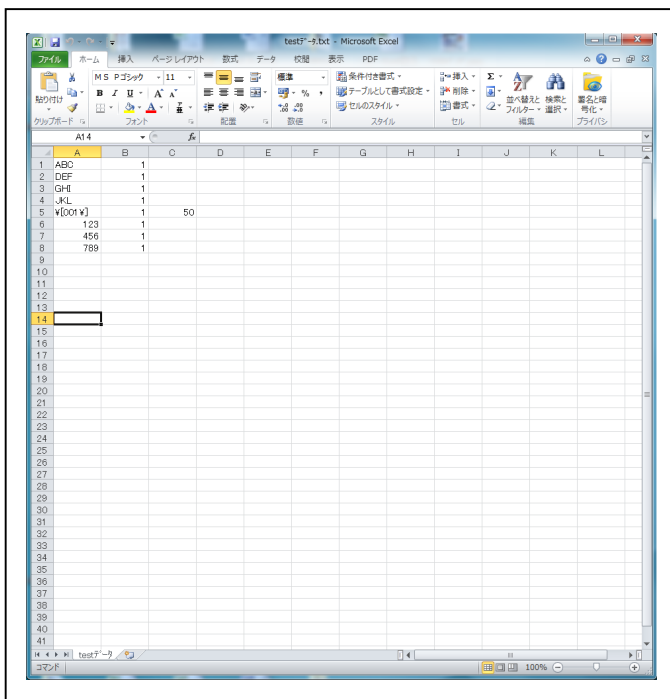
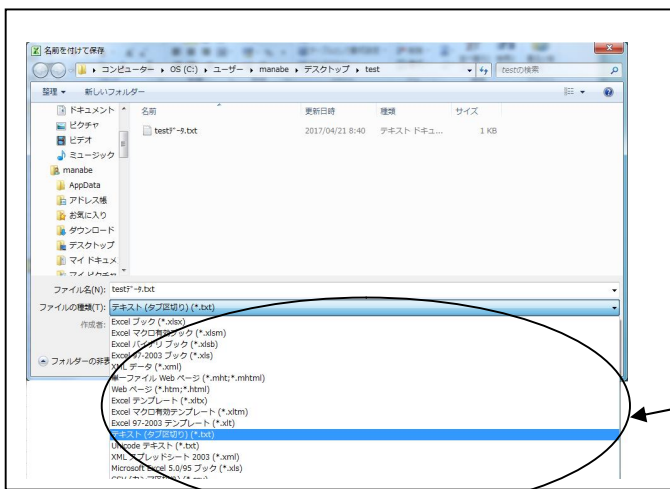


<<EXCELからのファイルインポート方法>> (内蔵フォント使用時 1)

EXCELで作成したデータを通信ソフトへインポートする方法を説明します。
基本的に全てのマーキングデータは同じ方法で作成可能です。

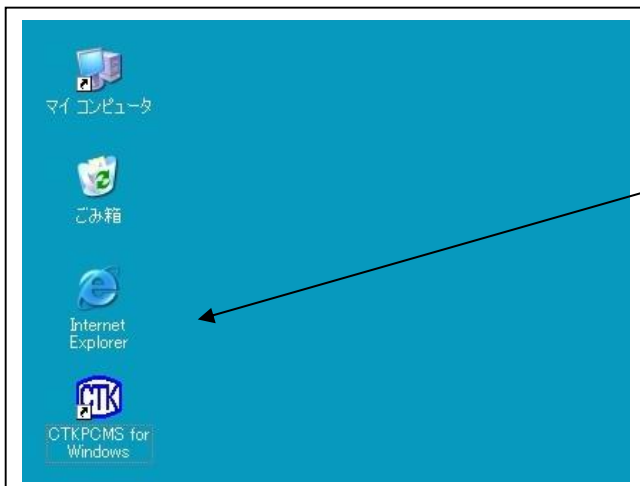


- ① EXCELでA列=データ
B列=コスウ
C列=ナンバー
を入力する

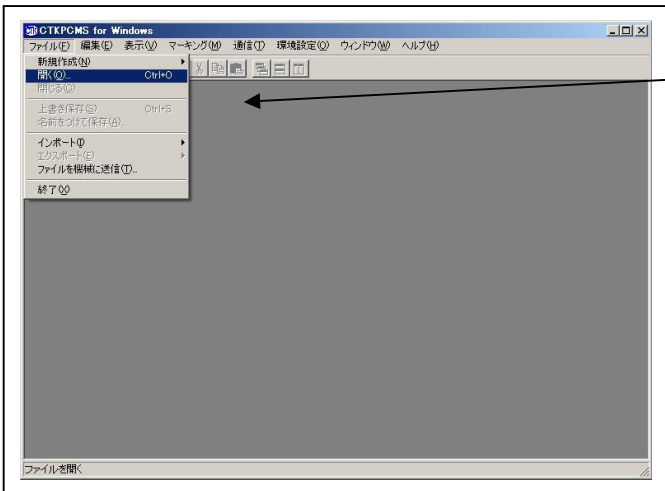


- ② メニューバー中のファイル
→名前を付けて保存を選択

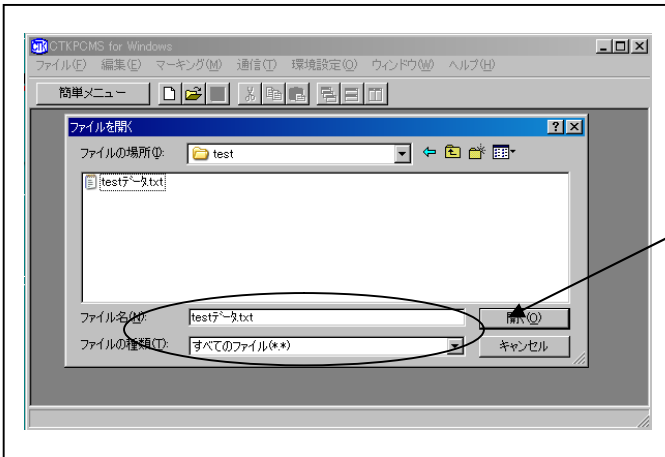
- ③ ファイルの種類を
「テキスト (タブ区切り)」
を選択
ファイルを保存する



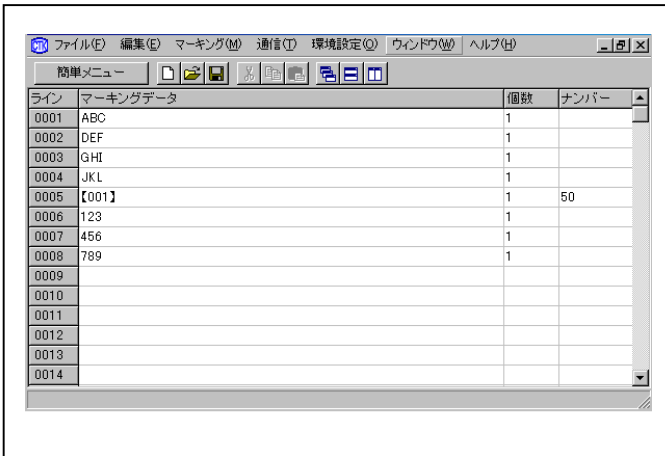
- ④ 通信ソフトPCMSを起動



⑤ メニューバー中のファイル
→開く を選択

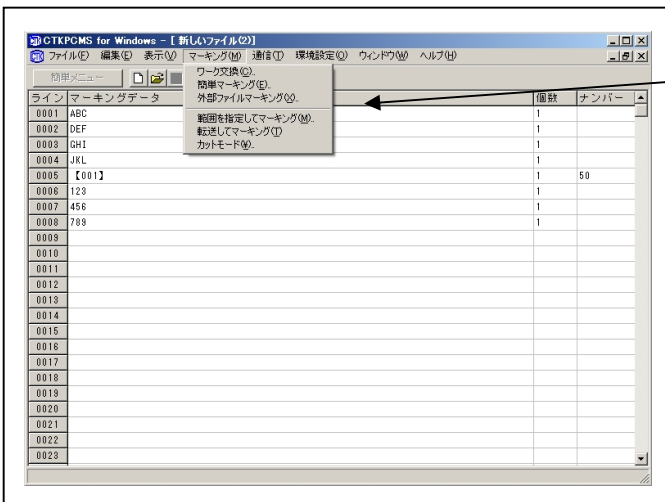


⑥ ファイルの種類を
[すべてのファイル]に変更
先程③にて保存したファイル
を開く



⑦ ファイル読み込み終了

以上にてファイル変換完了となります。



変換完了後、マーキングを行う際には
メニューバーのマーキングを選択し
「範囲を指定してマーキング」
もしくは
「転送してマーキング」
を選択してください。